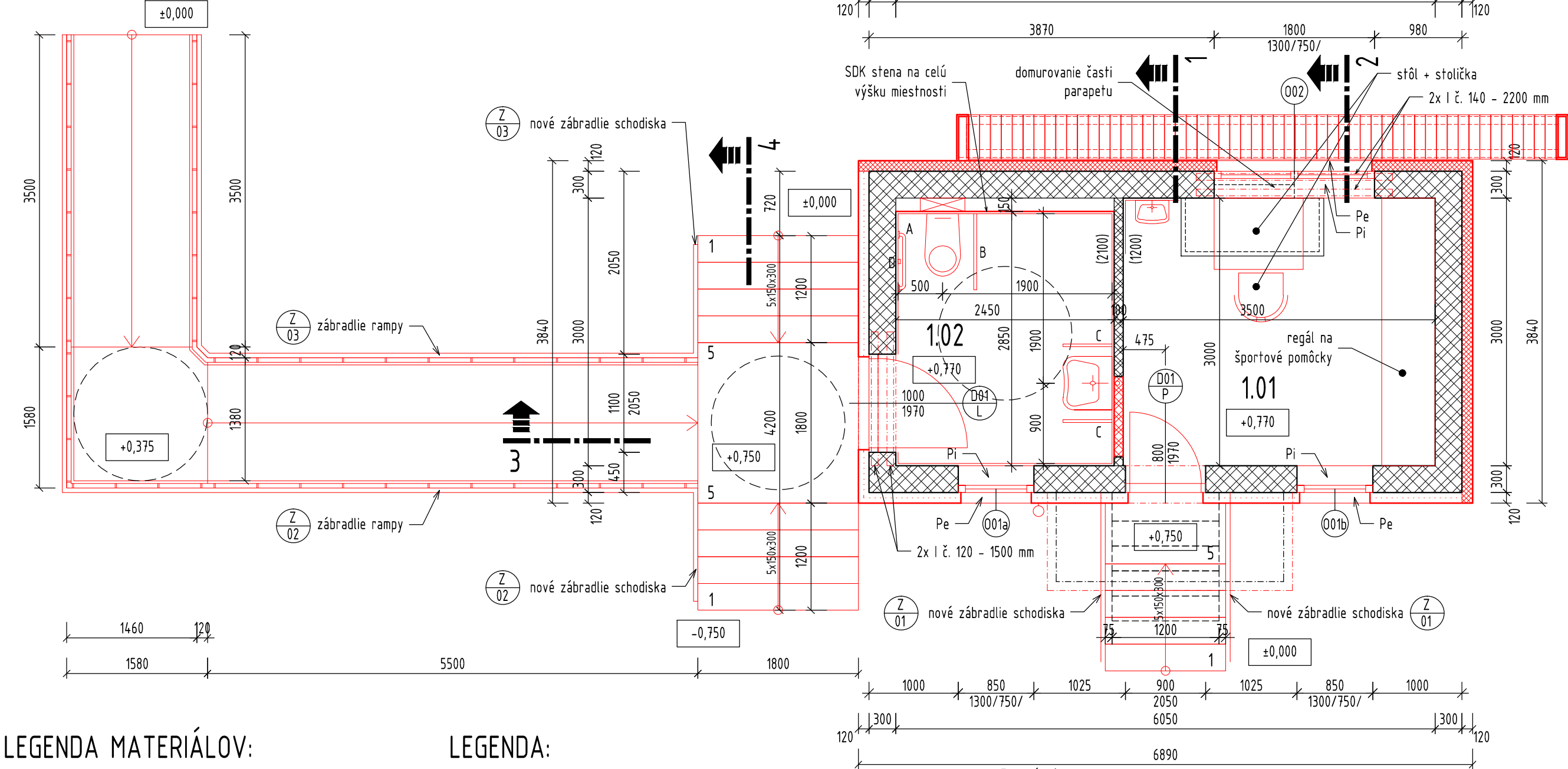


PÔDORYS 1.NP M1:50



LEGENDA MATERIÁLOV:

- PÔVODNÉ OBVODOVÉ MURIVO
- PREDPOKLAD PLNÁ PÁLENÁ TEHLA
- PÔVODNÉ VNÚTORNÉ DELIACE MURIVO
- PREDPOKLAD PLNÁ PÁLENÁ TEHLA
- DODATOČNÉ MURIVO
- TVÁRNICE Z AUTOKLÁVOVANÉHO PÓROBETÓNU
- TEPELNÁ IZOLÁCIA - EXPANDOVANÝ POLYSTYRÉN
- TEPELNÁ IZOLÁCIA - EXTRUDOVANÝ POLYSTYRÉN

LEGENDA:

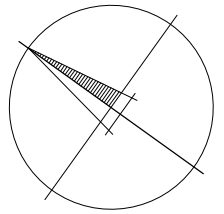
- A - NÁSTENNÉ VODOROVNÉ MADLO PRI WC, B - SKLOPNÉ MADLO PRI WC,
- C - MADLO PRI UMÝVADLE, D - OVLÁDAČ SIGNALIZAČNÉHO SYSTÉMU NÚDZOVÉHO VOLANIA
- Pe - EXTERIÉROVÝ PARAPET - HLINÍKOVÝ HR. 1 mm - ŽLTÁ FARBA (VRÁTANE BOČNÝCH KRYTIEK) - SÚČASŤ DODÁVKY OKIEN (VIĎ AJ VÝKRES A-12)
- Pi - INTERIÉROVÝ PARAPET - PLASTOVÝ - BIELA FARBA - SÚČASŤ DODÁVKY OKIEN (VIĎ AJ VÝKRES A-12)
- VIĎ AJ VÝKRES A-16 a A-17

LEGENDA MIESTNOSTÍ 1.NP - NOVÝ STAV

OZNAČ. MIEST.	NÁZOV MIESTNOSTI	PLOCHA [m ²]	VÝŠKA MIESTNOSTI [m]	PODLAHA		SOKEL	STENY	STROP
1.01	MIESTNOSŤ SPRÁVCU	10,50	2,30 m	KERAMICKÁ	P1a	--	OMIETKA + MALBA KER. OBKLAD (v.o. 2,1m)	OMIETKA+MALBA
1.02	HYGIENICKÁ BUNKA	7,00	2,30 m	KERAMICKÁ	P1b	--	OMIETKA + MALBA KER. OBKLAD (v.o. 1,2m)	OMIETKA+MALBA

SPOLU: 17,50
POZNÁMKA: MALBA BIELEJ FARBY

POZNÁMKA:
VIĎ VÝKRES A-08



Poznámka:

- Projektová dokumentácia nenahrádza dielenskú dokumentáciu dodávateľa.
- Všetky prípadné zmeny projektu je nutné pred ich realizáciou prekonzultovať s autorom projektu. Ich realizácia je možná iba na základe písomného súhlasu.
- Prípadné nejasnosti resp. nezrovnalosti v projekte je nutné bezodkladne oznámiť zodpovednému projektantovi časti projektu!
- Projektované rozmery všetkých stavebných konštrukcií a výrobkov je nutné pred ich zadaním do výroby overiť premeraním na stavbe!

±0,000=152,00 m n.m. = úroveň UT pred objektom

Zodpovedný projektant: Tibor Becker a.a.: 0895 AA	Vypracoval: Ing. Juraj Tóth	Autor diela - generálny projektant: Ing. Magdaléna Hornáková ATELIER DUMA s.r.o., Sereďská 66, 917 05 Trnava www.atelierduma.sk	ATELIER DUMA
Investor: Mesto Trnava, Hlavná 1, 917 71 Trnava	Miesto stavby: k.ú. Trnava, mestská časť Trnava - Východ, p.č. 5780, 5781/1 a 5781/2	Názov stavby: ZŠ a MŠ Vančurova 38 - športový areál	účel / stupeň: PSP profesia: ARCHITEKTÚRA dátum: December 2017 formát: 2xA4 číslo zákazky: 3417 mierka: 1:50
Objekt / časť stavby: SO 01 - Objekt pre správcu areálu SO 01.1 - Architektonické a stavebné riešenie	Obsah výkresu: Pôdorys 1.NP - nový stav		sada č. výkres č. A-07